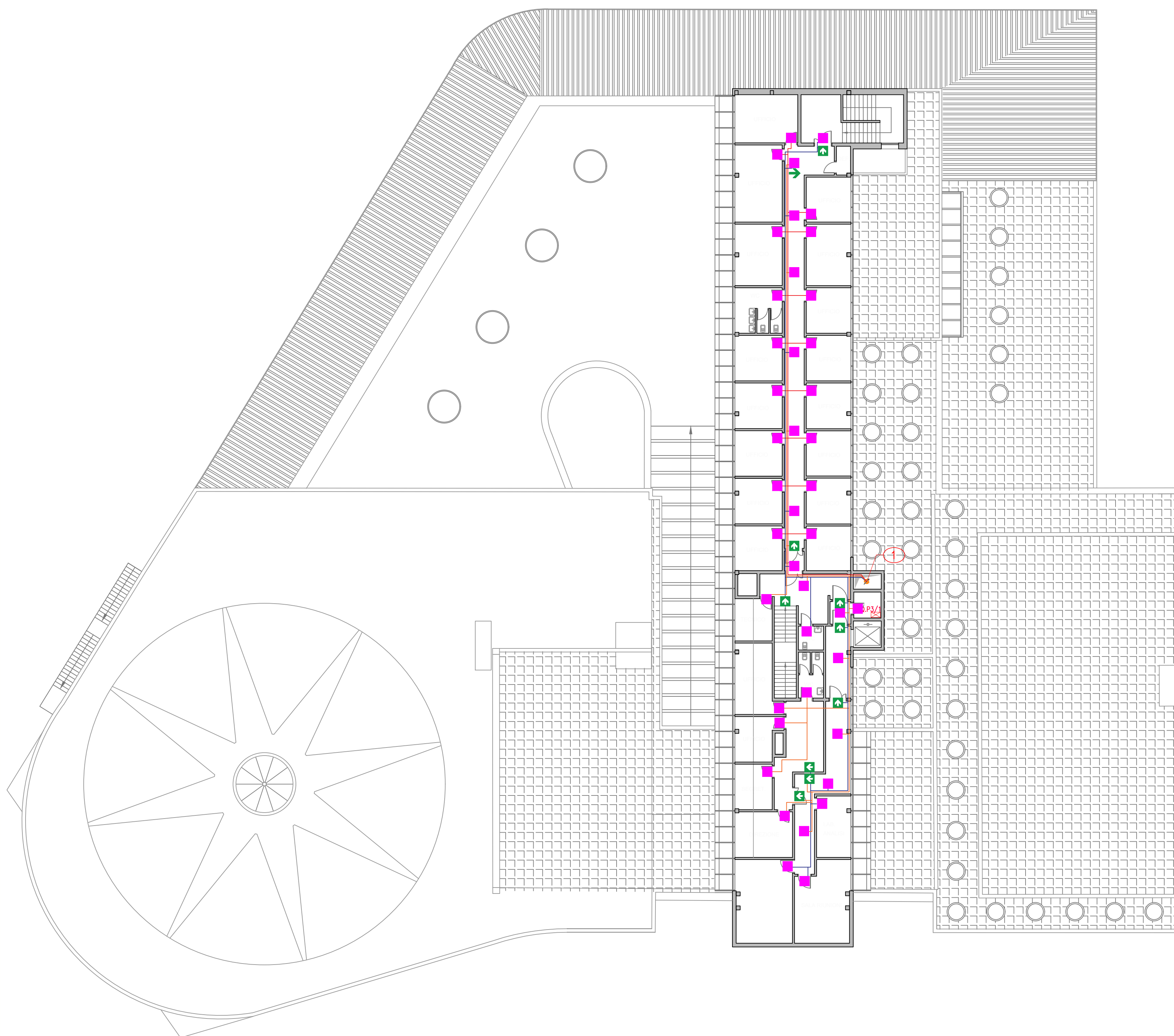


A1 PIANO SECONDO  
1:200



A1 PIANO TERZO  
1:200

NOTE:

NOTE DI RIFERIMENTO 00

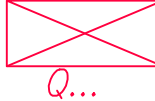
- 1 SALITA CAVI DI DISTRIBUZIONE DAL SOCCORRITORE COLLOCATO AL PIANO TERRA E PASSANTI IN COLONNA MONTANTE ESISTENTE.

LEGENDA:

GENERALE:



PUNTO DI RACCOLTA



QUADRO ELETTRICO



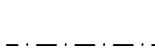
COLONNA MONTANTE



CAVO ALIMENTAZIONE ELETTRICA SOCCORRITORE



CAVO ALIMENTAZIONE LAMPADE PASSANTE ENTRO CORRUGATO SOTTOTRACCIA O ALL'INTERNO DI CONTROSOFFITTO O SOTTOPAVIMENTO (COLORE IN BASE AL NUMERO DI LINEA RIPORTATO IN TABELLA)

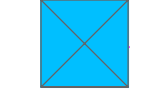


CAVO ALIMENTAZIONE LAMPADE PASSANTE ENTRO CORRUGATO A VISTA O ATTRAVERSO CONDOTTI SBARRA (COLORE IN BASE AL NUMERO DI LINEA RIPORTATO IN TABELLA)

IMPIANTO DI ILLUMINAZIONE DI EMERGENZA:



APPARECCHIO PER ILLUMINAZIONE E SEGNALE DI SICUREZZA A LED CON FLUSSO LUMINOSO DI 500 lm (8,0 W). MONTAGGIO A PARETE, SOFFITTO E CONTROSOFFITTO.



APPARECCHIO PER ILLUMINAZIONE E SEGNALE DI SICUREZZA A LED CON FLUSSO LUMINOSO DI 500 lm (8,0 W) IP65. MONTAGGIO A PARETE, SOFFITTO E CONTROSOFFITTO.



APPARECCHIO PER ILLUMINAZIONE E SEGNALE DI SICUREZZA A LED CON FLUSSO LUMINOSO DI 250 lm (4,0 W). MONTAGGIO A PARETE, SOFFITTO E CONTROSOFFITTO.



APPARECCHIO PER ILLUMINAZIONE E SEGNALE DI SICUREZZA A LED CON FLUSSO LUMINOSO DI 250 lm (4,0 W). MONTAGGIO A PARETE CON PITTOGRAMMA MONOFACCIALE.



APPARECCHIO PER ILLUMINAZIONE E SEGNALE DI SICUREZZA A LED CON FLUSSO LUMINOSO DI 250 lm (4,0 W). MONTAGGIO A SOFFITTO E CONTROSOFFITTO PANNELLO A BANDIERA SERIGRAFATO BIFACCIALE.

| TIPOLOGIA DI LAMPADA E QUANTITA' - PIANO SECONDO |   |   |   |   |  |
|--|---|---|---|---|--|
|  | Apparecchio per illuminazione e segnalazione di sicurezza 250lm | Apparecchio per la segnalazione di sicurezza bifacciale | Apparecchio per la segnalazione di sicurezza monofacciale | Apparecchio per illuminazione e segnalazione di sicurezza 500lm | Apparecchio per illuminazione e segnalazione di sicurezza 500lm (pgs.) |
| LINEA 1  | 16  |   | 3   |   | 19   |
| LINEA 2  | 18  |   | 1   |   | 19   |
| LINEA 3  | 18  |   |   |   | 18   |
| TOTALE   | 52  |   | 4   |   | 56   |

| TIPOLOGIA DI LAMPADA E QUANTITA' - PIANO TERZO |   |   |   |   |  |
|--|---|---|---|---|--|
|  | Apparecchio per illuminazione e segnalazione di sicurezza 250lm | Apparecchio per la segnalazione di sicurezza bifacciale | Apparecchio per la segnalazione di sicurezza monofacciale | Apparecchio per illuminazione e segnalazione di sicurezza 500lm | Apparecchio per illuminazione e segnalazione di sicurezza 500lm (pgs.) |
| LINEA 1  | 11  | 1   | 6   |   | 18   |
| LINEA 2  | 14  |   | 3   |   | 17   |
| LINEA 3  | 17  |   |   |   | 17   |
| TOTALE   | 42  | 1   | 9   |   | 52   |



UNIVERSITA' degli STUDI ROMA TRE

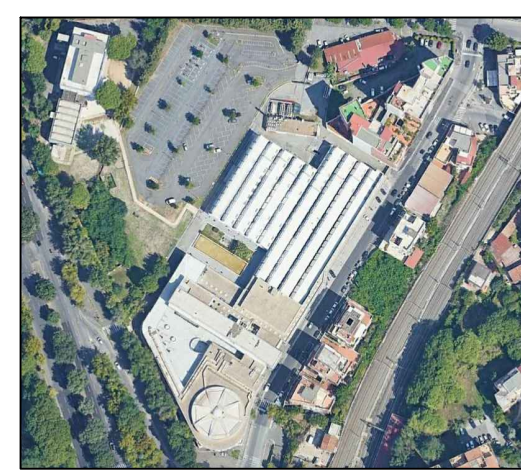
AREA TECNICA  
VIA OSTIENSE N° 159 - 00154 ROMA

LAVORI DI MANUTENZIONE DEI SISTEMI DI SICUREZZA E ANTINCENDIO A SERVIZIO DI EDIFICI UNIVERSITARI

LOTTO 02 - OST236

Via OSTIENSE n.236 - 00154 - ROMA

LAVORI DI MANUTENZIONE DEI SISTEMI DI ILLUMINAZIONE DI EMERGENZA DEL COMPLESSO



PROGETTISTI:  
EVOLUTION ENGINEERING & DESIGN  
Via Pegnano, 2/E  
00154 Perugia (PG)  
Ing. Luca Rossi

N. ELABORATO:  
02.03.03D

TITOLO ELABORATO:  
PLANIMETRIA POST OPERAM - PIANO SECONDO/PIANO TERZO

LOCALIZZAZIONE:  
PIANO SECONDO  
PIANO TERZO

REV. DATA DESCRIZIONE REDATTO DA: VERIFICATO DA:

00 03/07/2019 EMISSIONE  
01 24/07/2019 REVISIONE 1

EMESSO PER: ☐ COMMENTI ☐ APPROVAZIONE ☐ CANTIERE ☐ COME COSTRUITO (AS BUILT)